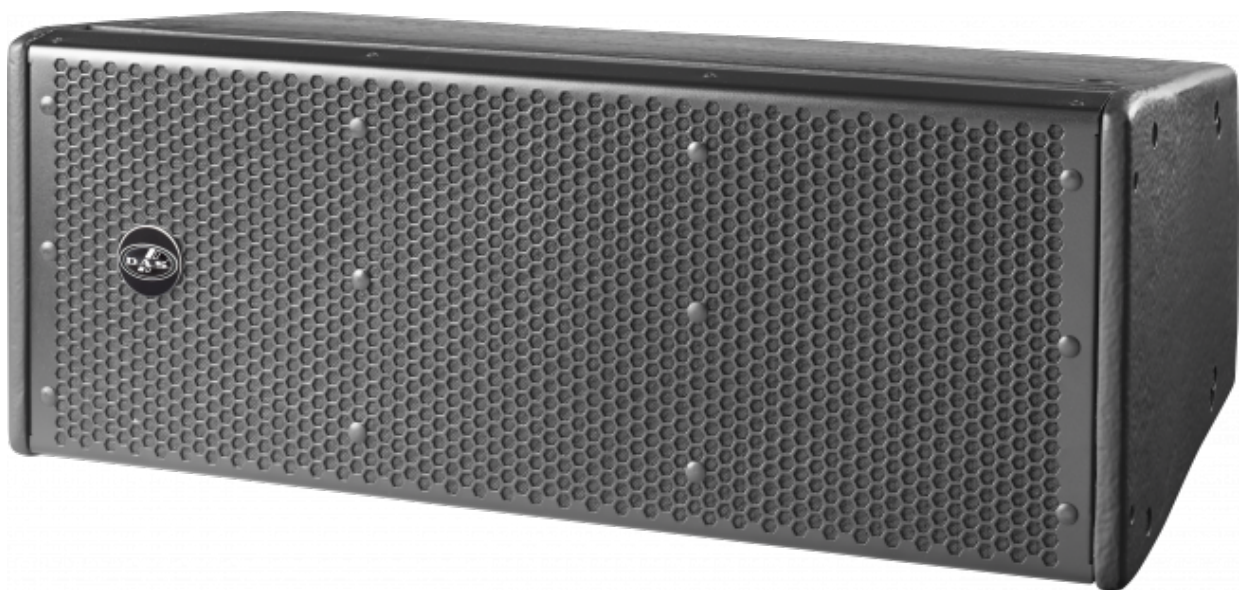


WR series



WR-320-DX

DAS Audio Group, S.L. - C/ Islas Baleares 24 - 46988
Fuente del Jarro - Valencia - Spain - Tel. +34961340860
Updated (DD/MM/YYYY): 17/01/2025



SOUND WITH SOUL

PRINCIPALES CARACTÉRISTIQUES

- Installation Line Array
- 2 haut-parleurs basse fréquence 10MI, VCD 2,5 "
- 1 x pilote de compression DAS M-75
- Finition DX (cote d'exposition directe)
- Systèmes d'accroche pour installation permanente
- Créement compatible avec le WR-322S-DX

DESCRIPTION

Le système WR-320-DX est conçu pour le marché des installations extérieures. Les enceintes sont fabriquées en contreplaqué de bouleau et sont disponibles en noir.

La finition "DX" protège les enceintes des éléments grâce à la fibre de verre extérieure, augmentant leur résistance au mauvais temps lorsqu'elles sont exposées directement.

WR-320-DX

DAS Audio Group, S.L. - C/ Islas Baleares 24 - 46988
Fuente del Jarro - Valencia - Spain - Tel. +34961340860
Updated (DD/MM/YYYY): 17/01/2025



SOUND WITH SOUL

DONNÉES TECHNIQUES

Performance

Gamme de fréquences (-10 dB)	60 Hz – 20 kHz
Couverture Horizontale (-6 dB)	90°
Couverture Verticale	Splay Dependent
Impédance Nominale	16 ohms
Puissance RMS	500 W
Puissance (crête)	2000 W
Sensibilité sur l'axe 1 W/1 m	99 dB SPL
SPL Maximum 1 W/1 m (crête)	132 dB

Amplificateur Recommandé	INTEGRAL-A402
	INTEGRAL-A404
	INTEGRAL-A1002
	INTEGRAL-A1004
	INTEGRAL-A1602
	INTEGRAL-A1604
	INTEGRAL-MA1004
	INTEGRAL-MA1604

Processeur recommandé	INTEGRAL-M88
	INTEGRAL-MA1604
	INTEGRAL-MA1004

Connecteurs

Connecteur Entrée Audio	Covered Barrier Strip Terminals
Connecteur Sortie Audio	Covered Barrier Strip Terminals

WR-320-DX

DAS Audio Group, S.L. - C/ Islas Baleares 24 - 46988
Fuente del Jarro - Valencia - Spain - Tel. +34961340860
Updated (DD/MM/YYYY): 17/01/2025



SOUND WITH SOUL

Boîtier

Construction de l'enceinte	Contreplaqué de Bouleau,
Géométrie l'enceinte	Trapézoïdale
Rigging	Attachable Rigging System
Finition	Fibre de Verre
Couleur	Noir
Classement IP	IP55
Profondeur	365 mm (14,4 in)
Dimensions (H x L x P)	270 x 700 x 365 mm 10,6 x 27,6 x 14,4 in
Poids Net	32,5 kg (71,6 lb)

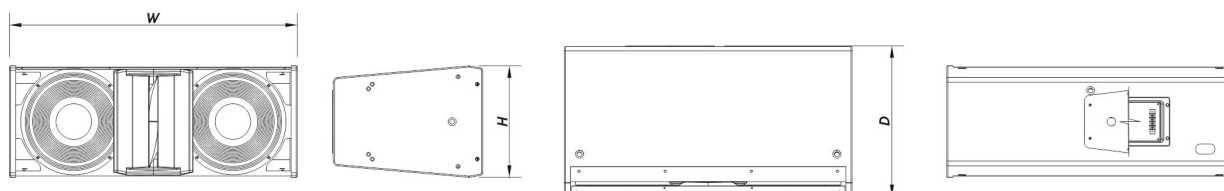
Composants

Transducteur LF	10MI
Transducteur HF	M-75N
Diffuseur/Guide D'ondes	BPS-90AR

Livraison

Poids à la Livraison	35,5 kg (78,2 lb)
----------------------	---------------------

DIMENSIONS



WR-320-DX

DAS Audio Group, S.L. - C/ Islas Baleares 24 - 46988
Fuente del Jarro - Valencia - Spain - Tel. +34961340860
Updated (DD/MM/YYYY): 17/01/2025



SOUND WITH SOUL

**INFORMATIONS DE
COMMANDE**

Modèle	Description	P/N
Systeme		
WR-320-DX		10428242
Pièces Détachées		
10MI	Cône Transducteur	20208690
BPS-90AR	Trompe	20301050
F-AR320	Filter	30006507
GM-10MI	Kit de remembrage	20208421
GM-M75N	Diaphragme	20205080
M-75N	Moteur de Compresión	10208030
Accessoires		
ANL-2	Accessoires de Suspension	10101020
AX-WR300	Accessoires de Suspension	10102975
JP-WR320	Accessoires de Suspension	10102977

WR-320-DX

DAS Audio Group, S.L. - C/ Islas Baleares 24 - 46988
Fuente del Jarro - Valencia - Spain - Tel. +34961340860
Updated (DD/MM/YYYY): 17/01/2025



SOUND WITH SOUL