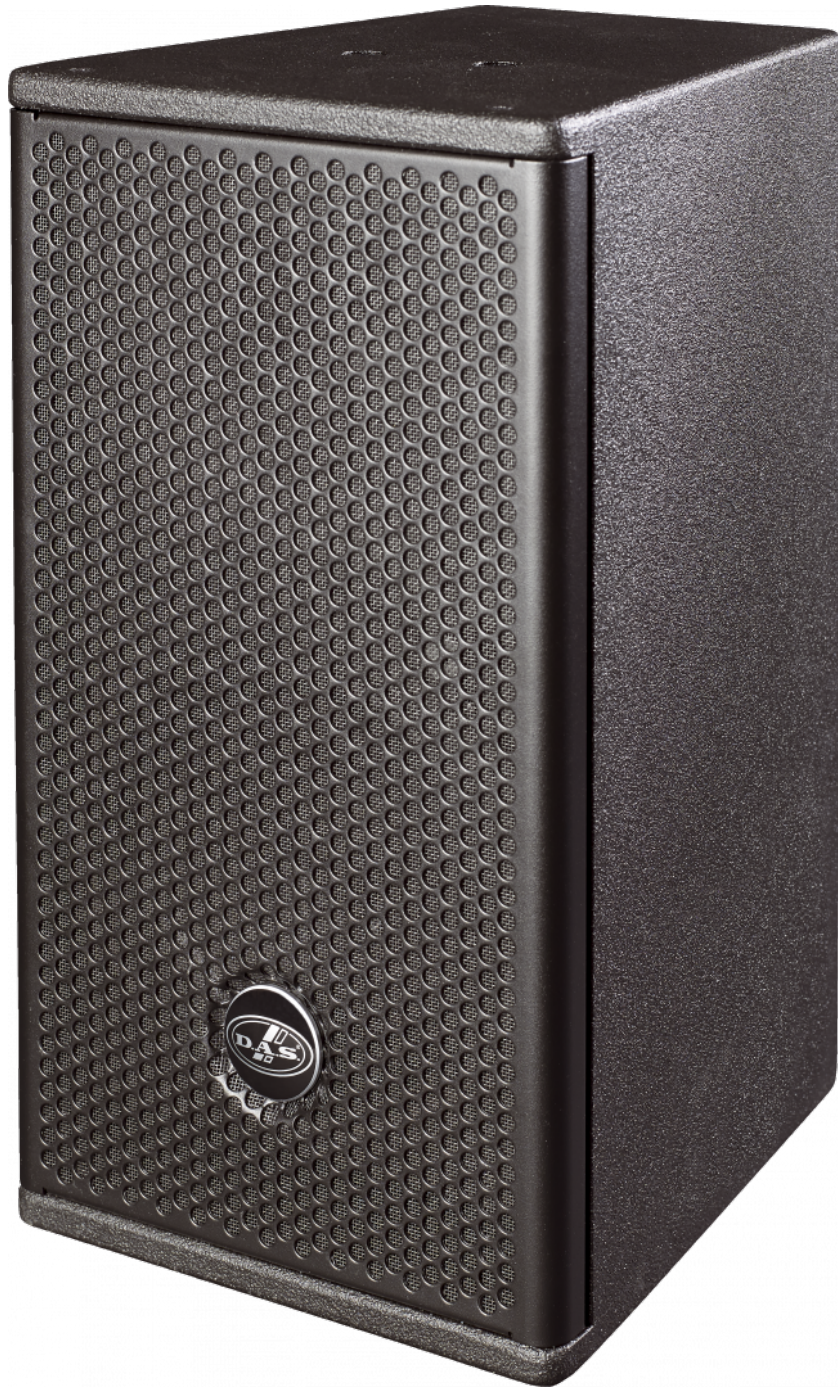


artec 500 series



ARTEC 508A 115

DAS Audio Group, S.L. - C/ Islas Baleares 24 - 46988
Fuente del Jarro - Valencia - Spain - Tel. +34961340860
Updated (DD/MM/YYYY): 26/06/2024



SOUND WITH SOUL

HAUPTMERKMALE

- Aktiver 2-Weg Lautsprecher
- 80° x 80°
- Birken-Multiplex-Gehäuse
- ISO-flex PU-Lack
- Klinke/XLR-Combo-Eingang
- PowerCon-Netzanschluss
- Ideal auch für die Festinstallation

BESCHREIBUNG

Die ARTEC-508A ist ein kompakter aktiver 2-Weg-Lautsprecher.

Die ARTEC-508A ist ausgestattet mit einem DAS Audio 8P 8" Tief-Mitteltöner mit 2" Schwingspule und einem DAS Audio M-34 1" Druckkammerteiber mit Titanmembran und 1.4" VCD, der auf ein 80°x80° Horn wirkt.

Ausgestattet mit einer leistungsfähigen Class-D-BiAmp-Endstufe mit 540 W/RMS inkl. Schaltnetzteil und DSP überzeugt die ARTEC-508A mit für Ihre Größe außergewöhnliche Performance und Wiedergabeeigenschaften. Zur Anpassung an die jeweilige Anwendung stehen die zwei Grundabstimmungen Flat und Boost zur Verfügung, Eingangsseitig steht eine Combo-Buchse für 6,3mm-Klinke oder XLR-Input mit schaltbarer Empfindlichkeit für Mikrofon- oder Line-Pegel zur Verfügung. Der Netzanschluss erfolgt über die verriegelbare PowerCon-Buchse.

Das Gehäuse ist aus Birken-Multiplex gefertigt und mit einer hochwertigen ISO-flex Polyurethan-Beschichtung versehen. Dank integrierter M10-Montagepunkte, umfangreichem optionalem Zubehör zum Fliegen oder zur Wand- oder Deckenmontage, sowie der Vorbereitung für VESA 75/100 Halterungen lässt sich die ARTEC-508A extrem vielseitig einsetzen und mühelos in unterschiedlichsten Anwendungen installieren.

Erhältlich in schwarz und weiß.

ARTEC 508A 115

DAS Audio Group, S.L. - C/ Islas Baleares 24 - 46988
Fuente del Jarro - Valencia - Spain - Tel. +34961340860
Updated (DD/MM/YYYY): 26/06/2024



SOUND WITH SOUL

SPEZIFIKATIONEN

Leistung

Frequenzbereich (-10 dB)	55 Hz - 20 kHz
Horizontaler Abstrahlwinkel (-6 dB)	80°
Vertikaler Abstrahlwinkel	80°
Maximaler SPL 1 W/1 m (Peak)	122 dB

Elektronik und Anschlüsse

Nennausgangsleistung LF (kontinuierlich)	360 W
Nennausgangsleistung LF (Peak)	720 W
Nennausgangsleistung HF (kontinuierlich)	180 W
Nennausgangsleistung HF (Peak)	360 W
Eingabetyp	Balanced
Eingangsimpedanz	20 kohms
Eingangsempfindlichkeit	1.95 V (+8 dBu)
Audio Eingangsanschluss	1 x Female XLR
Audiosignal Loop Through	1 x Male XLR
Empfohlene Signalverarbeitung	INTEGRAL-M88
Current Draw 230 V / 115 V	-/2.4 A

Gehäuse

Gehäusekonstruktion	Birkensperrholz
Gehäuse Geometrie	Trapezförmig
Rigging	M10 Rigging Points
Gehäuseoberfläche	ISO-Flex-Farbe

ARTEC 508A 115

DAS Audio Group, S.L. - C/ Islas Baleares 24 - 46988
Fuente del Jarro - Valencia - Spain - Tel. +34961340860
Updated (DD/MM/YYYY): 26/06/2024



SOUND WITH SOUL

Farbe	Schwarz
Abmessungen (H x B x T)	450 x 245 x 290 mm 17,7 x 9,6 x 11,4 in
Nettogewicht	9,9 kg (21,8 lb)

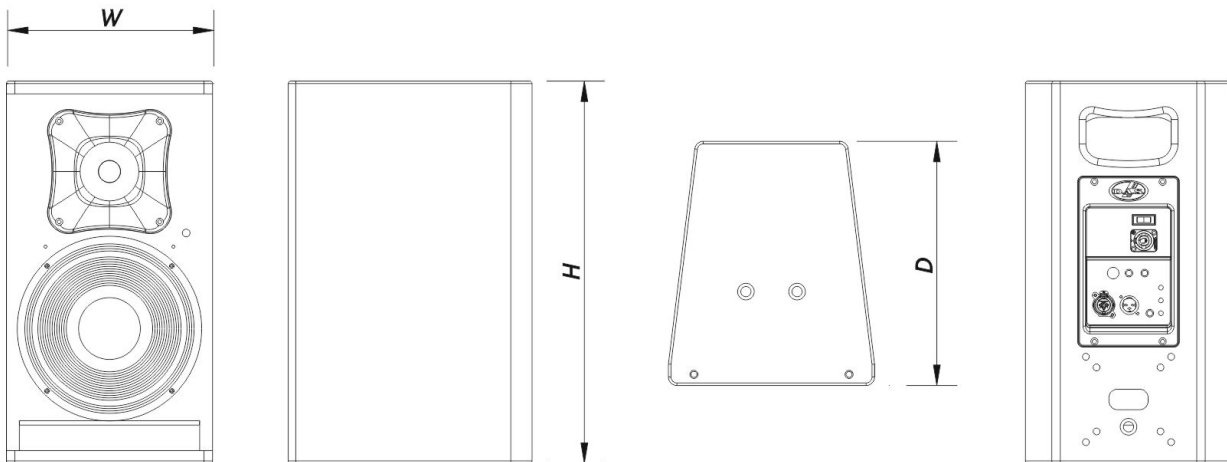
Komponenten

Tieftöner	8C
Hochtöner	M-34
Horn/Wellenleiter	BC-88

Versand

Verpackungsabmessungen (H x W x D)	541 x 310 x 355 mm 21,3 x 12,2 x 14,0 in
Verpackungsgewicht	13,6 kg (30,0 lb)

ABMESSUNGEN



ARTEC 508A 115

DAS Audio Group, S.L. - C/ Islas Baleares 24 - 46988
 Fuente del Jarro - Valencia - Spain - Tel. +34961340860
 Updated (DD/MM/YYYY): 26/06/2024



**BESTELLINFORMAT
IONEN**

Modell	Beschreibung	P/N
System		
ARTEC-508A-115		10423390
Ersatzteile		
8C	Konustreiber	20208710
BC-88	Hupe	30003945
DSP-ARTEC-508A	Dsp	20406350
GM-8C	Recone Kit	20208380
GM-M34	Membran	20205060
M-34	Kompressionsmotor	10207080
MP-ARTEC-508A-115	Power Module	30005291
Zubehör		
ANL-2	Aufhängungszubehör	10101020
AX-SPG1	Installation & Stacking Acc.	10105050
AX-SPG2	Installation & Stacking Acc.	10105060
AXC-AT	Installation & Stacking Acc.	10104310
AXC-ZT	Installation & Stacking Acc.	10104320
AXF-AR508	Installation & Stacking Acc.	10104800
AXR-AR5	Installation & Stacking Acc.	10104870
AXU-AR508	Installation & Stacking Acc.	10104510
AXW-3	Installation & Stacking Acc.	10104850

ARTEC 508A 115

DAS Audio Group, S.L. - C/ Islas Baleares 24 - 46988
Fuente del Jarro - Valencia - Spain - Tel. +34961340860
Updated (DD/MM/YYYY): 26/06/2024



SOUND WITH SOUL

TRD-6	Installation & Stacking Acc.	10104470
TRD-7	Installation & Stacking Acc.	10104471
TRPD-S2-PAK	Installation & Stacking Acc.	10104011

ARTEC 508A 115

DAS Audio Group, S.L. - C/ Islas Baleares 24 - 46988
Fuente del Jarro - Valencia - Spain - Tel. +34961340860
Updated (DD/MM/YYYY): 26/06/2024



SOUND WITH SOUL