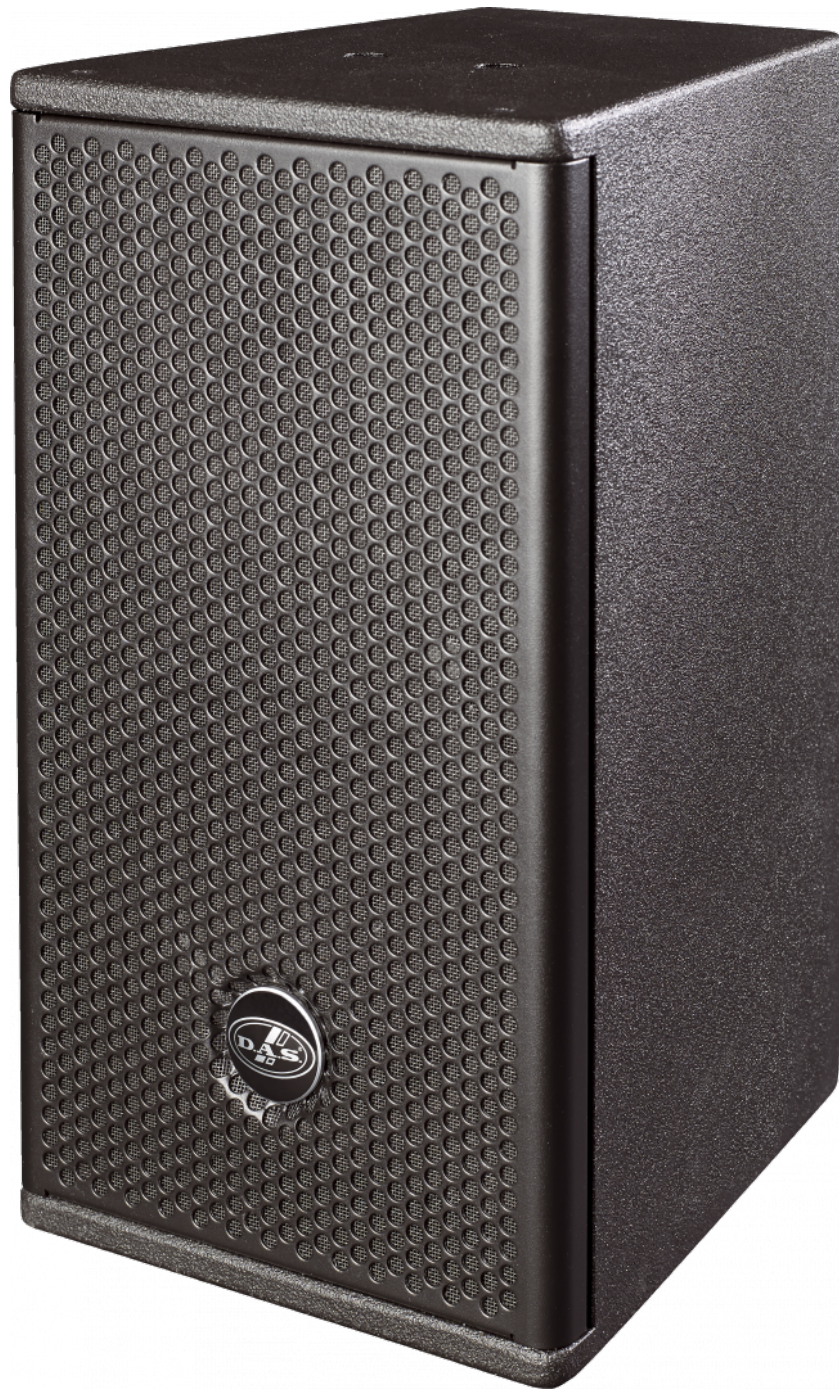


artec 500 series



ARTEC 508A 115

DAS Audio Group, S.L. - C/ Islas Baleares 24 - 46988
Fuente del Jarro - Valencia - Spain - Tel. +34961340860
Updated (DD/MM/YYYY): 26/06/2024



SOUND WITH SOUL

CARACTERÍSTICAS PRINCIPAIS

- Amplificador ultraligeiro Classe D
- Fonte de alimentação comutada
- Tamanho menor e peso baixo
- Posicionamiento vertical e horizontal
- Utilizável no tripé

DESCRIÇÃO

O sistema ARTEC-508A incorpora um alto-falante de 8" para reproduzir frequências baixas. Um driver de compressão M-34 de 1" é responsável pela brilhante reprodução de agudos. Seu amplificador Classe D de 720 W de potência de pico proporciona um desempenho raro nas caixas deste segmento. Um alto-falante 8C de DAS reproduz fielmente baixas frequências. Na via de alta frequência, o motor M-34 oferece excelente desempenho. Os gabinetes ultracompactos são feitos de contraplacado de bétula e estão disponíveis em preto ou branco.

ARTEC 508A 115

DAS Audio Group, S.L. - C/ Islas Baleares 24 - 46988
Fuente del Jarro - Valencia - Spain - Tel. +34961340860
Updated (DD/MM/YYYY): 26/06/2024



SOUND WITH SOUL

DADOS TÉCNICOS

Desempenho

Gama de Frequências (-10 dB)	55 Hz - 20 kHz
Cobertura Horizontal (-6 dB)	80°
Cobertura Vertical	80°
SPL Máximo 1W/1 m (pico)	122 dB

ELETRÔNICA E CONECTORES

Potência Nominal do Amplificador LF (contínua)	360 W
Potência Nominal do Amplificador LF (pico)	720 W
Potência Nominal do Amplificador HF (contínua)	180 W
Potência Nominal do Amplificador HF (pico)	360 W
Tipo de Entrada	Balanced
Impedância de Entrada	20 kohms
Sensibilidade de Entrada	1.95 V (+8 dBu)
Conector de Sinal de Entrada	1 x Female XLR
Conector Loop Thru de Áudio	1 x Male XLR
Processamento de Sinal Recomendado	INTEGRAL-M88
Current Draw 230 V / 115 V	-/2.4 A

Recinto

Construção de Gabinete	Contrachapado de Bétula
Geometria do Gabinete	Trapezoidal
Rigging	M10 Rigging Points
Acabamento	Pintura ISO-flex

ARTEC 508A 115

DAS Audio Group, S.L. - C/ Islas Baleares 24 - 46988
Fuente del Jarro - Valencia - Spain - Tel. +34961340860
Updated (DD/MM/YYYY): 26/06/2024



SOUND WITH SOUL

Cor	Preto
Dimensões (A x L x P)	450 x 245 x 290 mm 17,7 x 9,6 x 11,4 in
Peso Neto	9,9 kg (21,8 lb)

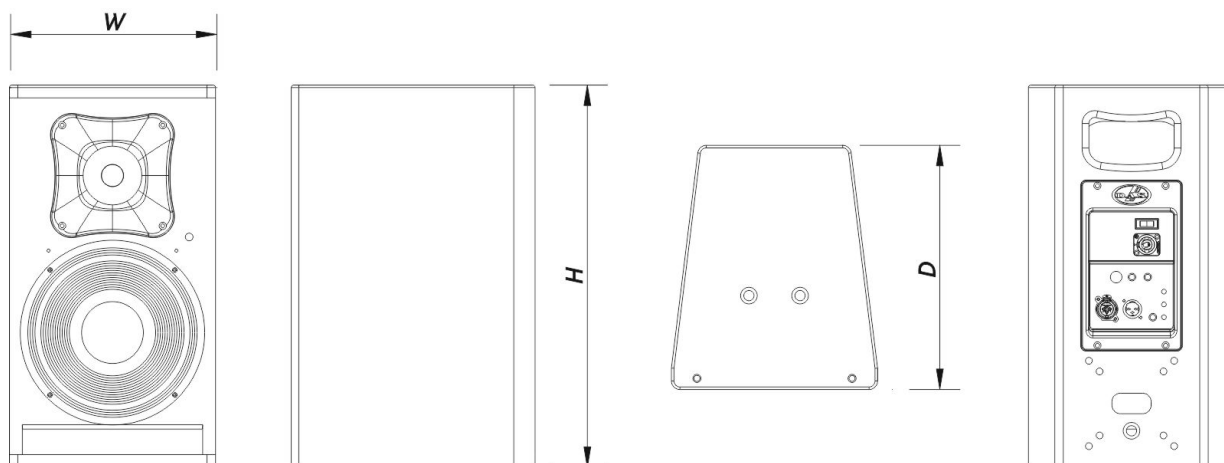
Componentes

Transdutor LF	8C
Transdutor HF	M-34
Difusor/Guia de Ondas	BC-88

Envio

Dimensões da Embalagem (A x L x P)	541 x 310 x 355 mm 21,3 x 12,2 x 14,0 in
Peso de Expedição	13,6 kg (30,0 lb)

DIMENSÕES



ARTEC 508A 115

DAS Audio Group, S.L. - C/ Islas Baleares 24 - 46988
 Fuente del Jarro - Valencia - Spain - Tel. +34961340860
 Updated (DD/MM/YYYY): 26/06/2024



SOUND WITH SOUL

INFORMAÇÕES SOBRE PEDIDOS

Modelo	Descrição	P/N
Sistema		
ARTEC-508A-115		10423390
Peças de Reposição		
8C	Cone do Transdutor	20208710
BC-88	Buzina	30003945
DSP-ARTEC-508A	Dsp	20406350
GM-8C	Kit de Reparo	20208380
GM-M34	Diafragma	20205060
M-34	Motor de Compressão	10207080
MP-ARTEC-508A-115	Power Module	30005291
Acessórios		
ANL-2	Acessórios de Suspensão	10101020
AX-SPG1	Installation & Stacking Acc.	10105050
AX-SPG2	Installation & Stacking Acc.	10105060
AXC-AT	Installation & Stacking Acc.	10104310
AXC-ZT	Installation & Stacking Acc.	10104320
AXF-AR508	Installation & Stacking Acc.	10104800
AXR-AR5	Installation & Stacking Acc.	10104870
AXU-AR508	Installation & Stacking Acc.	10104510
AXW-3	Installation & Stacking Acc.	10104850

ARTEC 508A 115

DAS Audio Group, S.L. - C/ Islas Baleares 24 - 46988
Fuente del Jarro - Valencia - Spain - Tel. +34961340860
Updated (DD/MM/YYYY): 26/06/2024



SOUND WITH SOUL

TRD-6	Installation & Stacking Acc.	10104470
TRD-7	Installation & Stacking Acc.	10104471
TRPD-S2-PAK	Installation & Stacking Acc.	10104011

ARTEC 508A 115

DAS Audio Group, S.L. - C/ Islas Baleares 24 - 46988
Fuente del Jarro - Valencia - Spain - Tel. +34961340860
Updated (DD/MM/YYYY): 26/06/2024



SOUND WITH SOUL