

INSTALACIÓN

Restaurante Dolly Bell
Belgrado

**Donde los negocios y el entretenimiento
siempre suenan bien**

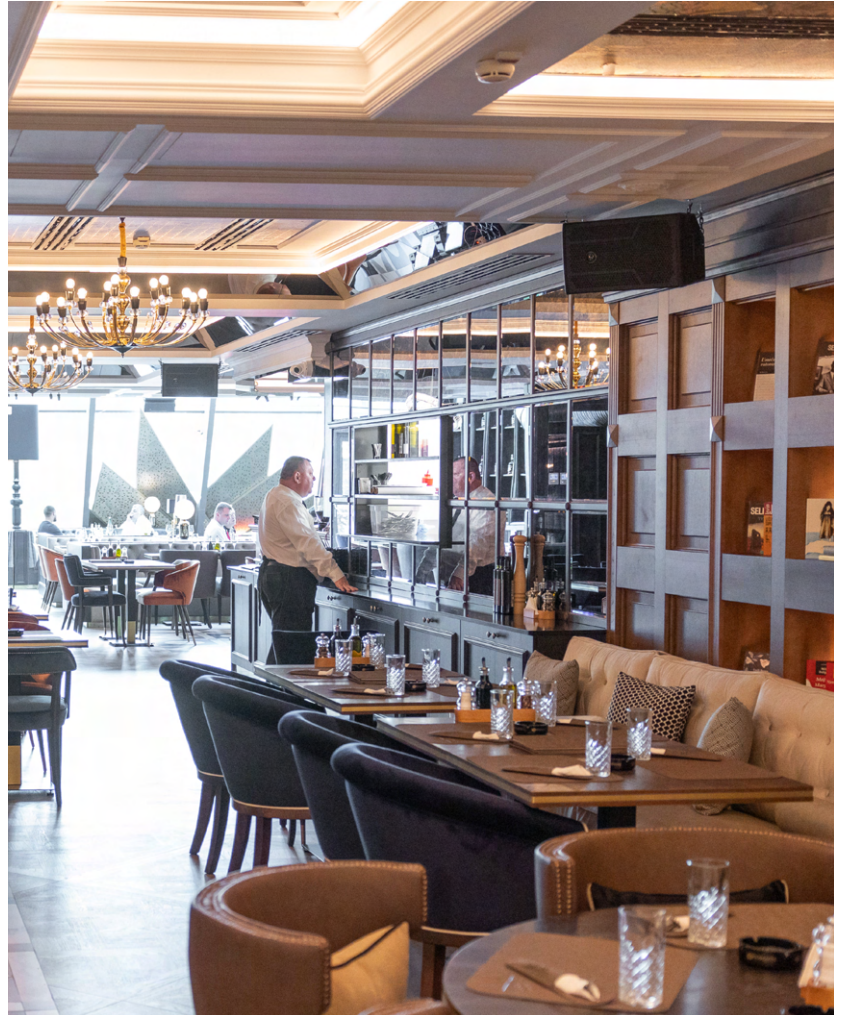


SOUND WITH SOUL

Restaurante Dolly Bell Belgrado

Introducción

Creado en 2019, el restaurante Dolly Bell fue diseñado con la idea de convertirse en uno de los puntos de referencia de la gastronomía y el entretenimiento de la capital. Por el día, su refinada oferta culinaria está planteada para satisfacer los paladares más exquisitos. Por la noche, este local en el centro de la ciudad se convierte en el epicentro del ocio nocturno. Su gran selección de platos preparados con ingredientes de la más alta calidad son acompañados a la perfección por una amplia selección de bebidas nacionales y extranjeras y con las actuaciones nocturnas de las bandas y artistas del país. Además, el Dolly Belly forma parte del mayor centro de congresos de Serbia, por lo que la afluencia de personas es constante.



El reto

Esta instalación se enfrentaba a dos desafíos fundamentales. Por supuesto, los sistemas tenían que ofrecer un sonido nítido y potente, pero con la capacidad de adaptarse a dos ambientes completamente diferentes. Por un lado, acompañar de forma sutil y tranquila una comida o cena, creando un ambiente elegante y sofisticado que acompañara la calidad culinaria del lugar. Por otro, estar a la altura de todo tipo de actuaciones nocturnas. Por último pero no menos importante, los plazos de entrega e instalación también suponían un verdadero reto. Para todos estos desafíos, el distribuidor de DAS Audio, Light and Sound Design de Belgrado, tenía una solución a medida.

Restaurante Dolly Bell Belgrado

Solución

Esta instalación fue llevada a cabo por Masters 33. Para el escenario optaron por el varias veces premiado sistema Event-26A. Este sistema line array autoamplificado de dos vías, ultra compacto y simétrico, está diseñado para ofrecer unas magníficas prestaciones y una excepcional facilidad de uso. Además, su elegante recinto de polipropileno ofrece una gran portabilidad y versatilidad y su gran abanico de accesorios convierten al EVENT-26A en un gran aliado en este tipo de instalaciones para eventos en directo. Los 14 módulos de este modelo estaban acompañados, por supuesto, de los sistemas subgrave autoamplificados y compactos EVENT-115A y EVENT-118A. El primero está diseñado específicamente para acompañar al EVENT-26A y comparte un sistema de colgado compatible que permite a estos ser volados con los subwoofers o apilados sobre los mismos. El EVENT-118A, a su vez, es el sistema de subgraves más nuevo de la serie, y para esta instalación se convirtió en el refuerzo de graves ideal, dada su profundidad y precisión.

Lista de sistemas instalados

- 8x [EVENT-26A](#)
- 4x [EVENT-115A](#)
- 2x [EVENT-118A](#)
- 2x [ACTION-515](#)
- 12x [ACTION-508](#)
- 2x DSP-226



Para completar la instalación en el local se utilizaron 14 unidades de ACTION-515 y ACTION-508. Distribuidos estratégicamente para garantizar una cobertura y tonalidad uniformes, estos sistemas fueron cuidadosamente instalados para el disfrute de todos los visitantes, tanto los que se encuentran justo delante del escenario como los que prefieren venir a disfrutar de un tranquilo almuerzo de negocios en el mayor centro de congresos de esta parte de Europa.

Restaurante Dolly Bell
Belgrado



Restaurante Dolly Bell Belgrado

Conclusión

El Dolly Belly está más que preparado para albergar las comidas de negocios más importantes así como los espectáculos nocturnos más inolvidables. La colaboración con DAS Audio ha permitido a este negocio la posibilidad de ofrecer una experiencia acústica incomparable, que acompañe a la perfección su inmejorable oferta culinaria.



Más información en
www.dasaudio.com



SOUND WITH SOUL